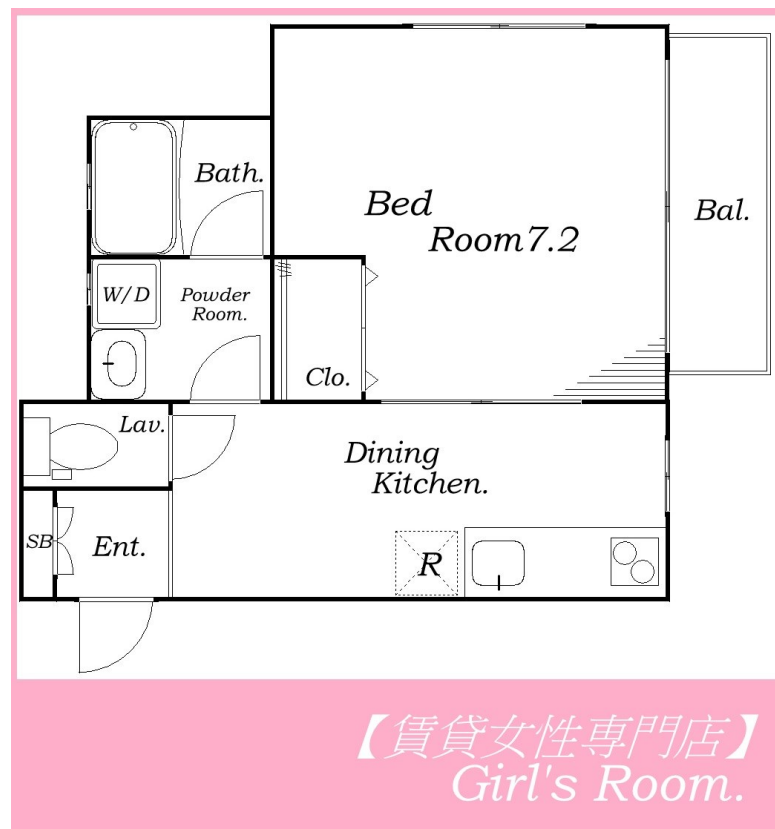


FOR RENT

賃料	管理費等
56,500円	0円

2F以上,セキュリティ有り,全室南向き,眺望良好,通風良好,南面リビング,陽当たり良好,駅まで平坦,閑静な住宅街,耐震構造,平坦地,メールボックス,周辺交通量少なめ,整備された歩道



図面と現況が異なる場合は現況が優先となります。

間取りの「S」はサービスルーム(納戸)です。

間取り	1DK		
敷金	1ヶ月	礼金	無
敷引/償却金	-	保証金	-
物件種別	アパート(居住用)		
建物名・部屋番号			
物件所在地	埼玉県草加市花栗4丁目		
交通	東武伊勢崎線 獨協大学前駅 徒歩10分 東武伊勢崎線 新田(埼玉)駅 徒歩27分		
間取詳細	洋室(7.2畳) DK(5畳)		
構造・規模	木造 3階建 3階		
専有面積	29.54㎡	向き	
築年月	1998年8月	契約期間	2年
損害保険		入居時期	即時
駐車場	有(敷地内) 7000円/月~ 駐輪場		
設備	24時間換気システム, 2口コンロ, 3点給湯, ADSL, BS, CATV, CATVインターネット, CS,		
その他費用			
入居諸条件	法人可 単身可		
保証会社	必須(日本賃貸保証) 月額総賃料等の30%		
備考	【Girl's Room】は、全てのお客様が『女性』です。『男性ばかりの入りづらい不動産屋さん...』のイメージを解消しています。女性ならではの、きめ細やかな対応には自信がございます、(^o^)/ リピーター率も非常に高い不動産会社です！お客様と一緒に笑顔の溢れる時間を共有し、思いやりを込めた対応をさせていただきます！		

情報更新日2017年6月25日

No.gso000007379



国土交通大臣(2)第8240号

株式会社Vivio Girl's Room草加店

埼玉県草加市高砂2丁目21-22坂本ビル2階
TEL:048-921-6700 FAX:049-921-6701
E-mail: girlsroom@vivio.co.jp
URL: http://girlsroom-souka.com/



携帯サイトから物件詳細を閲覧できます！

取引態様	手数料負担の割合	貸主	借主
仲介先物	手数料配分の割合	元付	客付